

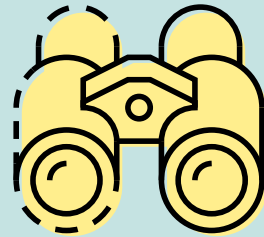
**RI.
SE**

Learning by RISE

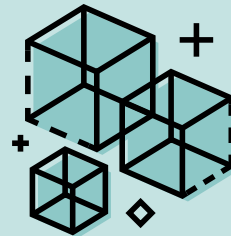
Att prototypa en lärande organisation

Vårt erbjudande

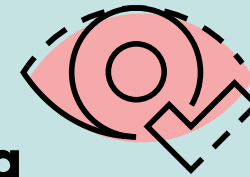
**Omställnings-
ledning**



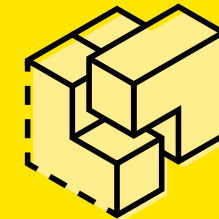
**Tillämpad
forskning
och utveckling**



**Provning,
certifiering
och kalibrering**



**Livslångt
lärande**



En gemensam utvecklingsresa

MOD &

Visionära ledare
som leder lärande

NYFIKKNENHET



Nyfikna kollegor
som avsätter tid

Forskare och experter

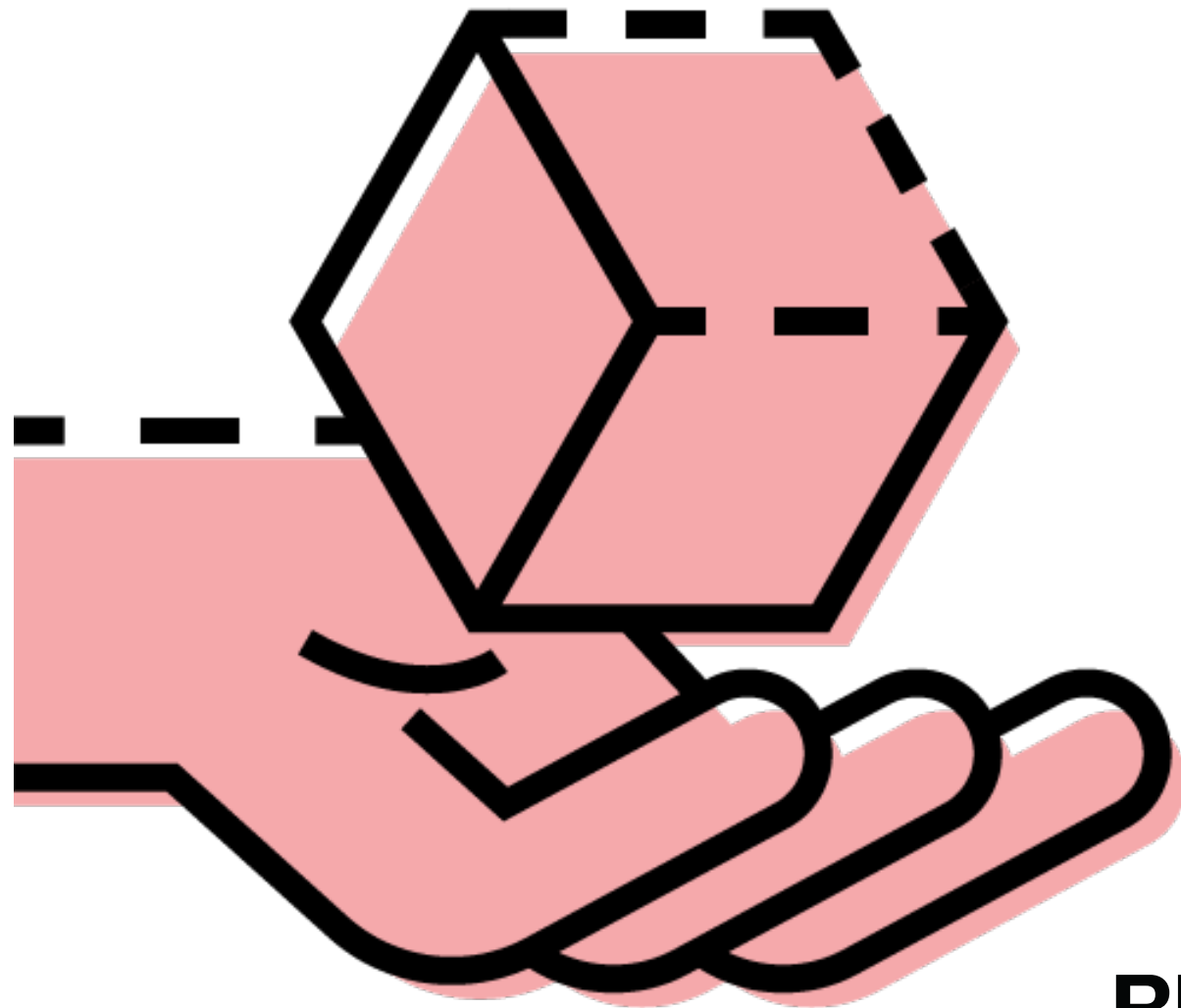
IDAG

- INSIKTERNA

- LÄRDOMARNA

- FORSKNINGEN

- NÄSTA STEG



Nya förutsättningar för lärande



Livslångt lärande som kontinuerlig process



"When the paradigm of learning (something so fundamental to each of our lives) evolves - it will have expansive and exciting, but difficult to fully forecast, effects."



Building the Future Learning Ecosystem





"Continuous learning at workplace is an important part of sustainable future work as well as one of the key conditions for innovation from the innovation management perspective."

Nina Bozic, senior forskare RISE

“Learning is an intimate, stressful process but is powerful when honored and promoted.”

Forbes; How Becoming A Learning Organization Is Key To Being A Successful Company



Ett nytt landskap för lärande

Lärande i ett ekosystem



RI.
SE

Livslångt lärande för en tid vi inte känner

Paradigmskiftet

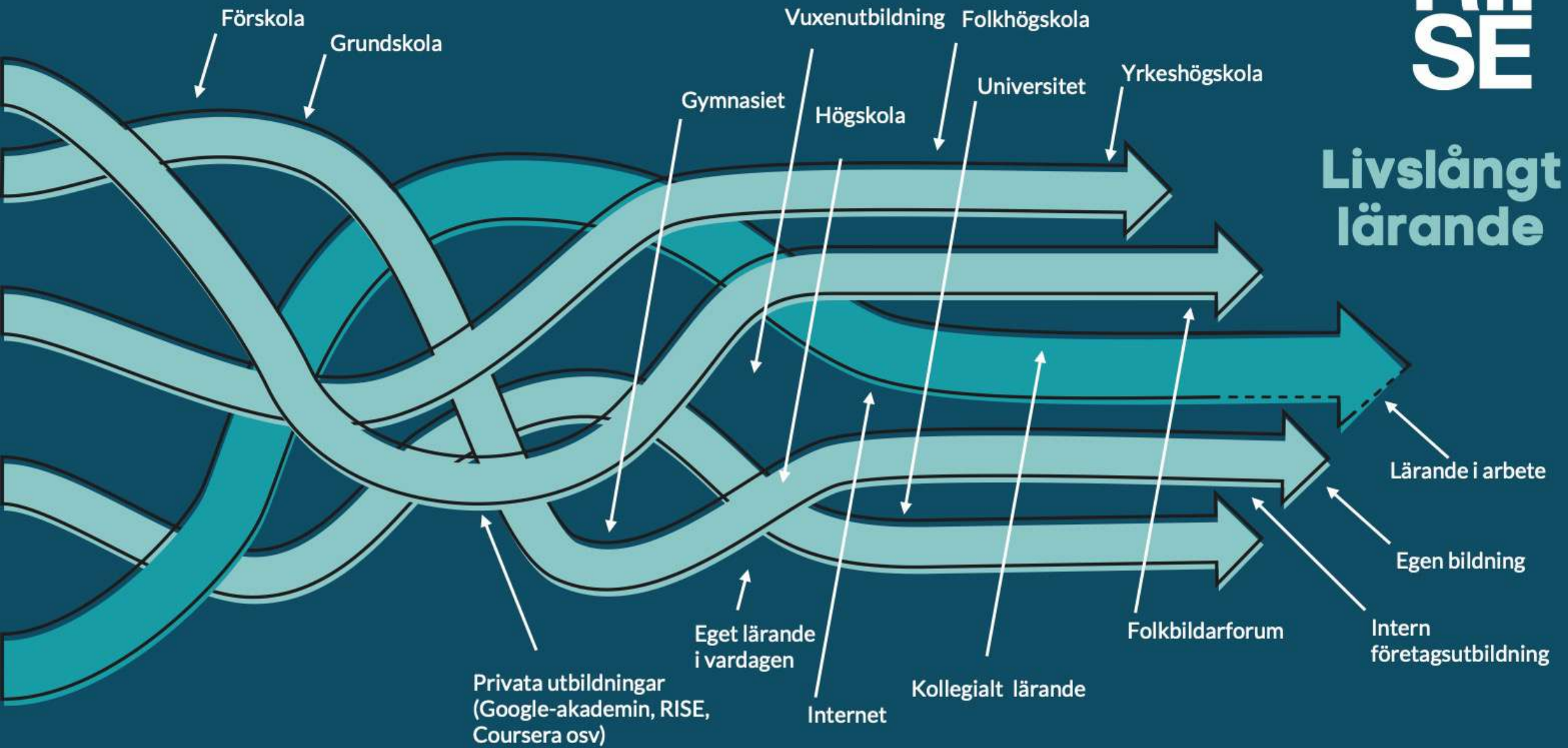
Den genomgripande
samhällsförändringen

Alla modeller, metoder
och strukturer kommer
bli transformerade

Befintlig struktur
hindrar oss

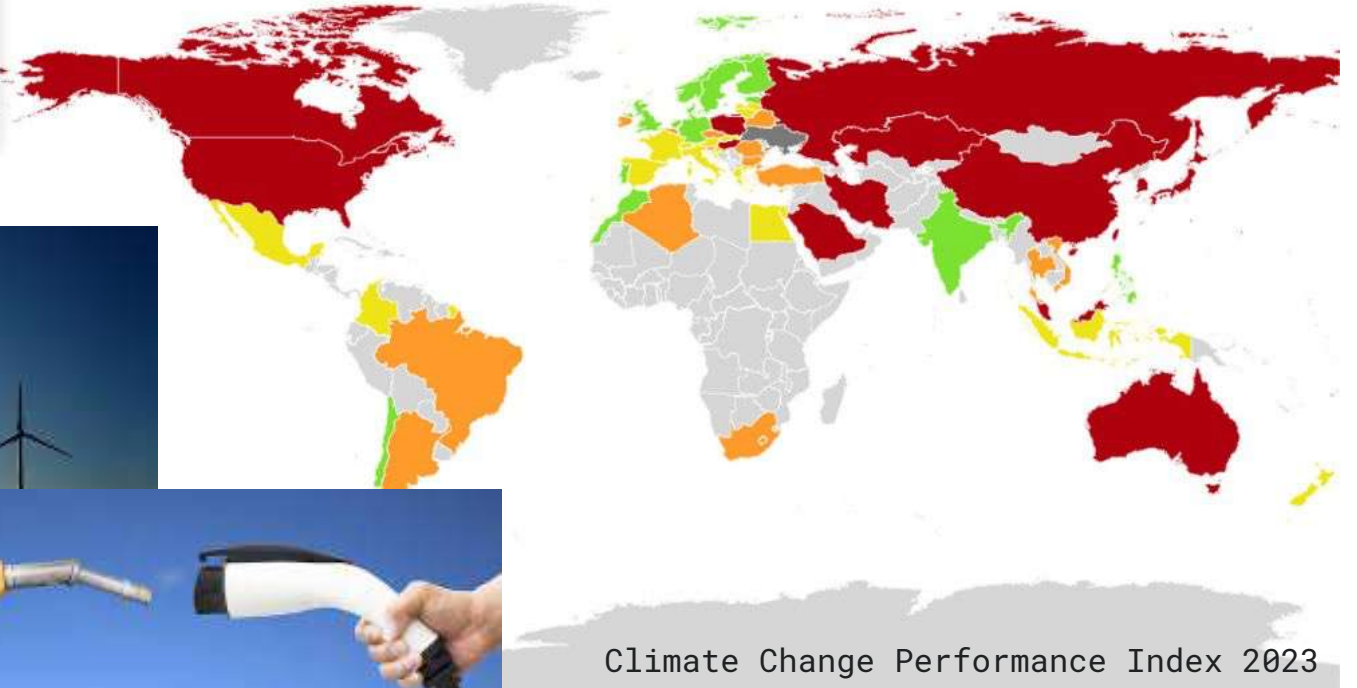
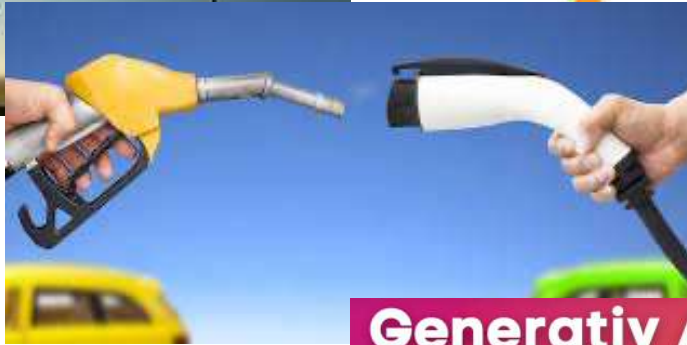
Ekosystem utbildning och lärande

RI.
SE





Rating	
Very High	Green
High	Light Green
Medium	Yellow
Low	Orange
Very Low	Red
No Rating	Grey



En värld i förändring





SVERIGE

Klimatförändringarna gör vägarna sämre

Skriker efter vapen – ”nästan panikkänsla”



1/2

Nyheter > 2023 > oktober > Så kan AI påverka framtidens arbetsmarknad

Så kan AI påverka framtidens arbetsmarknad

Vy-tåg: Banvallen underminerad - orsakar inställda tåg

Från Vy-tåg meddelar presskommunikatören att man fått besked av Trafikverket om att det blivit underminering av banvall på två ställen. Därför har tåg mellan Sundsvall och Härnösand ställts in som följd av väderkonsekvenserna.

Vy-tåg söker ersättningstrafik men vid kontakten med SVT framgick att det är problem att få fram bussar i nödvändig mängd. Vy-tåg arbetar vidare med att lösa problemen för trafikanterna.

På Trafikverkets hemsida framgår att SJ:s tåg Umeå-Stockholm klockan 14.21 också har ställts in på söndagen.

Rysslands invasion av Ukraina

Ukrainas nya vapen – ”vampyrdrönare”

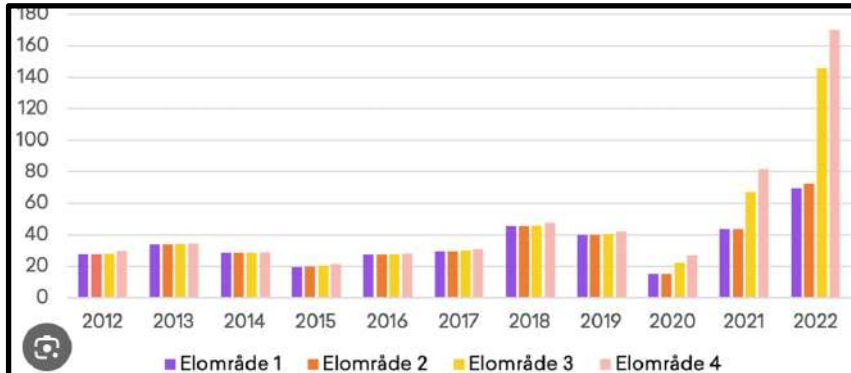
Drönaren Vampire ingår i bygget av en ny toppmodern drönararmé som ska skapa fördel för Ukraina i kriget. Men i takt med att ukrainarna skaffar sig övertag anpassar sig ryssarna och kommer i kapp, vilket hela tiden ställer krav på nya lösningar på slagfältet.

Stora mängder el behövs när SSAB i Oxelösund ställer om till fossilfritt

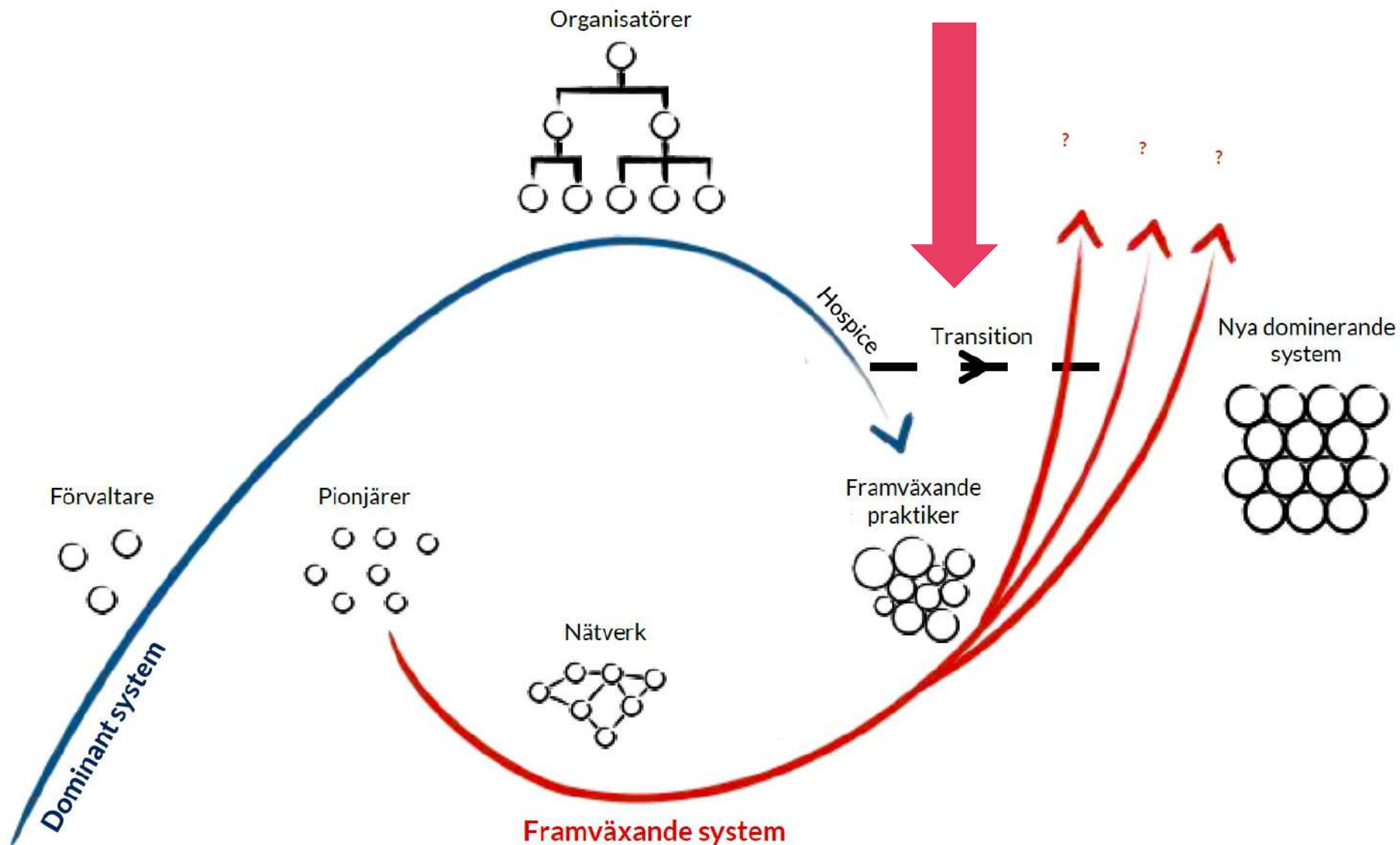
It-attack lamslår Kalix: ”Inte en chans att vi betalar lösesumman”

UPPDATERAD 19 JULI 2022 PUBLICERAD 16 DECEMBER 2021

Kalix kommun har drabbats av en it-attack och har krävts på en lösesumma i bitcoin. Attacken har slagit ut stora delar av Kalix kommun it-system – vilket får stora konsekvenser för kommunen. – Det är det här som vi fruktat allra mest, inte att tanks ska komma och invadera, säger Maria Henriksson, kommundirektör i Kalix.



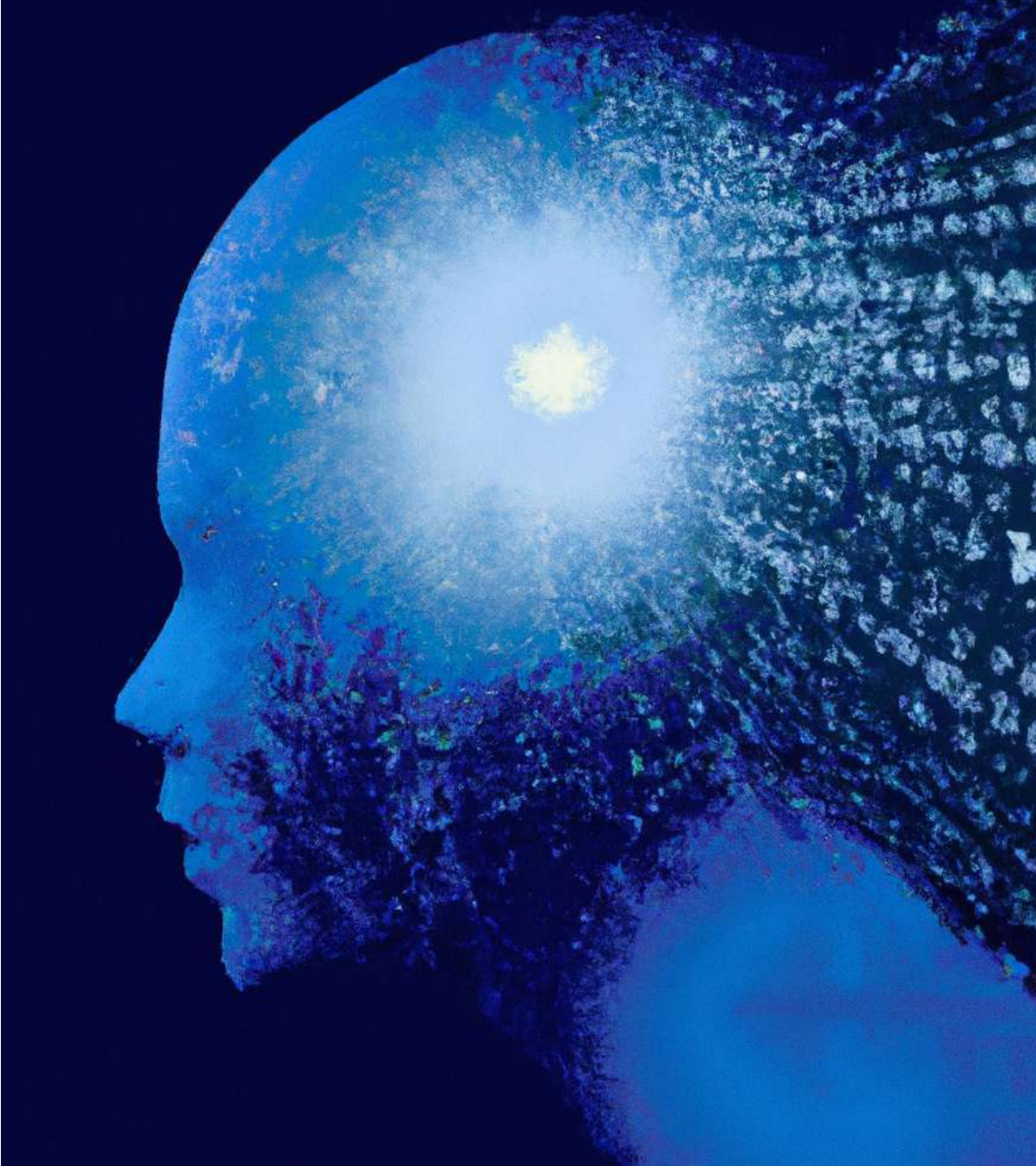
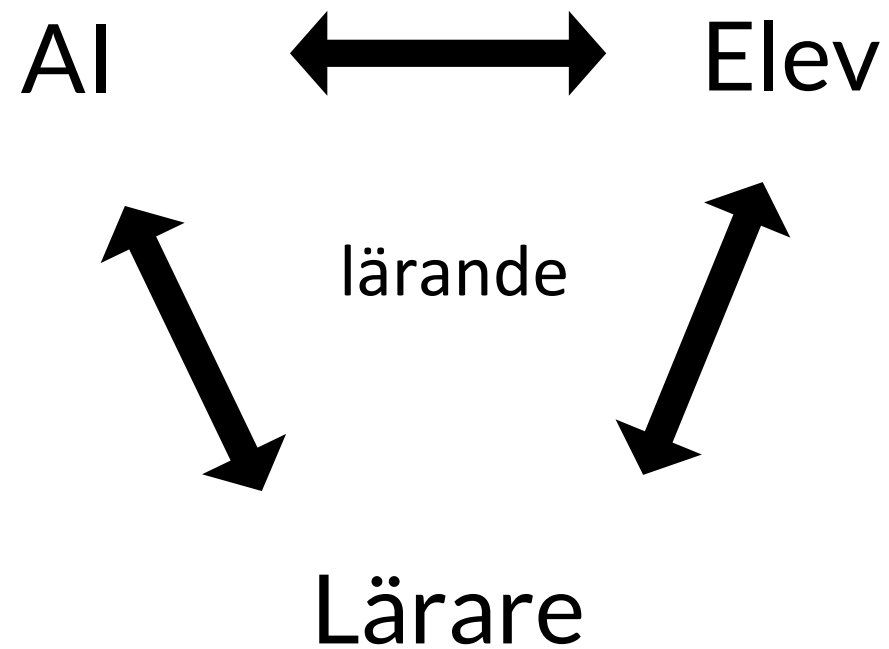
Systemtransformation



Vår interaktion med information



AI - En teknologi med agens



Kommunikation

Värderingar

Mål

Kultur

Makt

Strategier

Samarbeten

Relationer





Värderingar

Mål

Kommunikation

Kultur

Strategier

Makt

Samarbeten

Relationer

**RI
SE**



Resilience

RI.
SE

Forskning –

att söka nya sätt att lära

Samverkan för att förstå lärandets drivkrafter!

Insikter från ett pågående forskningsprojekt och ett spännande samverkansprojekt
mellan akademi, näringsliv och offentliga aktörer



Drivkrafter identifierade i forskning

Nyfikenhet

Framtagning

Motivation

Psykologisk trygghet





Amotivation

Avsaknad av motivation. Känsla av meningslöshet:

"Vet inte varför jag gör detta?"

Extrinsic motivation

Drivs av yttre faktorer
Belöning/
bestraffning:

"Gör det för att jag måste"

Drivs av känslor av skuld, skam:

"Känner mig dålig om jag inte gör det"

Drivs av att det är en del av ens identitet:

"Gör det för att det är en del av den jag är"

Intrinsic motivation

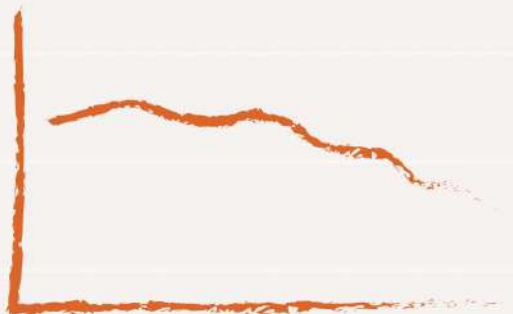
Drivs av intresse, engagemang,
Känsla av glädje:

"Gör det för att jag vill, det är kul, meningsfullt"



9 av 10 trivs i skolan

Allt färre tycker att skolan
ger **lust att lära mer.**



8 av 10 fjärdeklassare
tycker om **NO**.
Det sjunker till 6 av 10
i årskurs åtta.



Generation Ekvation

En rapport om barn och
ungas attityder till skola,
skolämnen och lärande



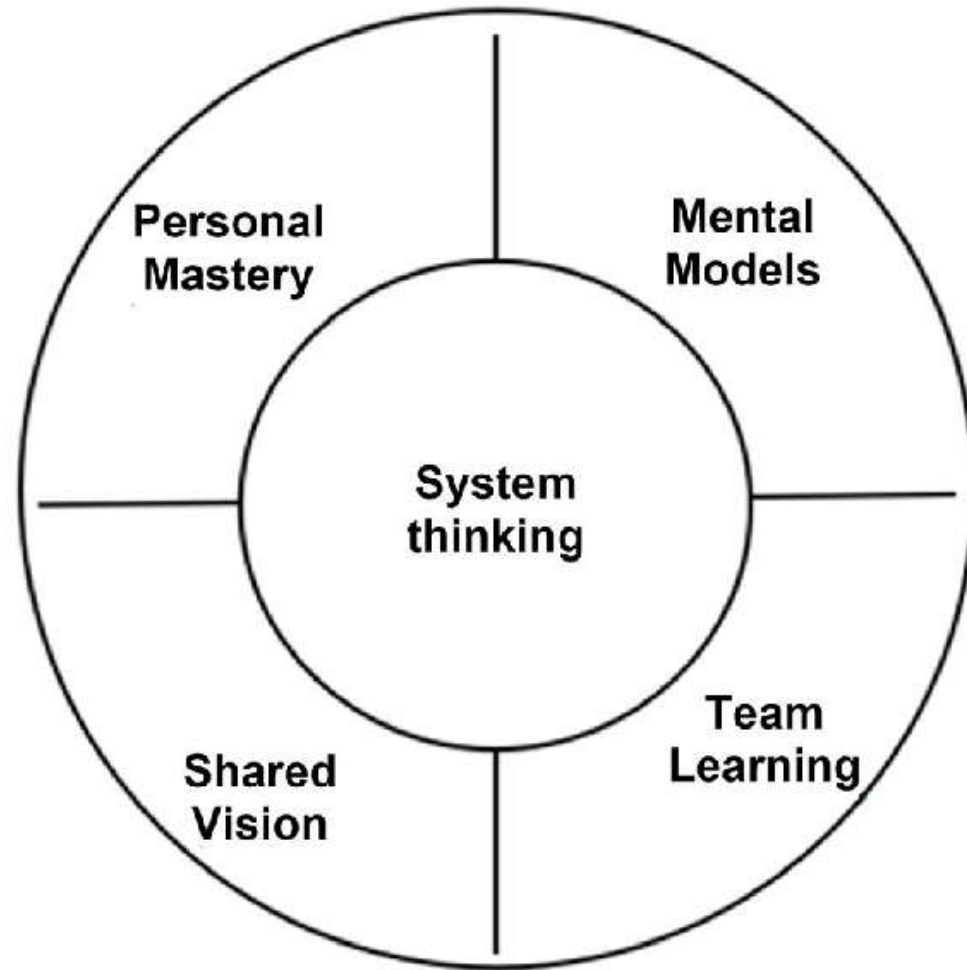
Hur lär sig en vuxen människa?

Lärande i arbetslivet
motivation, digitalisering
och effekter





Fem discipliner, viktiga för att skapa en lärande organisation



1. Personligt mästerskap
2. Mental modeller
3. Gemensamt vision
4. Teaminlärning
5. Systemtänkande

Genom att integrera dessa kan en organisation skapa en kultur av lärande och kontinuerlig förbättring.

Peter Senge, The Fifth Discipline (1990)

Inkludering – att skapa förutsättningar för alla



Kommentar:

Problemet verkar inte vara brist på kunskap (evidens) kring vad som fungerar och ger effekt, problemet verkar snarare vara brist på initiativ att förändra genomförande av lärande i utbildningar och kurser i praktiken. Då det gäller digitalisering av utbildning så kan dessa satsningar ha som mål att minska kostnader, men för att ge effekter på ett ökat och mer kvalitativt lärande, skulle de i praktiken behöva ökade resurser och utbildade pedagoger som kunde stödja deltagarnas lärande.

RISE sida för lärande i arbetslivet



Inkludera alla i lärande på arbetsplatsen - så gör du



Välkommen till vår sida om lärande på arbetsplatsen. Här hittar du vår guidebok och annat material som hjälper dig i ditt arbete med att skapa förutsättningar för lärande i er organisation. Vi fyller längs vägen på med forskning och annat som är relevant när en organisation vill satsa på och stödja lärande. För att hitta guideboken, scrolla en bit ner och klicka på kartan nedan.

Genom att inkludera alla delar av en organisation i lärande ökar vi organisationens förmåga till förändringstakt, innovationsförmåga liksom individens engagemang och vilja att bidra. Lärande har aldrig varit viktigare än nu då förändringstakten i samhället är hög. Arbetsplatsen är en viktig aktör i arbetet med att skapa förutsättningar för livslångt lärande.

Lärande i arbetslivet

- [Guidebok för lärande i arbetslivet](#)
- [Publikationer](#)
- [Projektet Digital Pedagogik](#)
- [Kontakta oss](#)

Att leda lärande

En slutsats av genomgången forskning, är att det inte finns någon enskild metod som är överlägsen andra metoder. Det handlar om att förstå vad som passar den unika individen/gruppen och situationen. En gemensam nämnare finns dock, nämligen **förmågan att *leda* lärandeprocesser. Att se lärande som en process i stället för ett resultat, gör att något händer på kollektiv nivå.**

Lärande blir till och börjar inom en människa, men i en organisation går lärandet bortom det som individerna gör och ger ett mervärde (Dixon, 1992).

Att leda lärande i förhållande till ledaruppdrag

Strategisk



Koordinera professionellt lärande mot vision och mål

Taktisk



Utveckla och leda systemet för professionellt lärande

Operativ



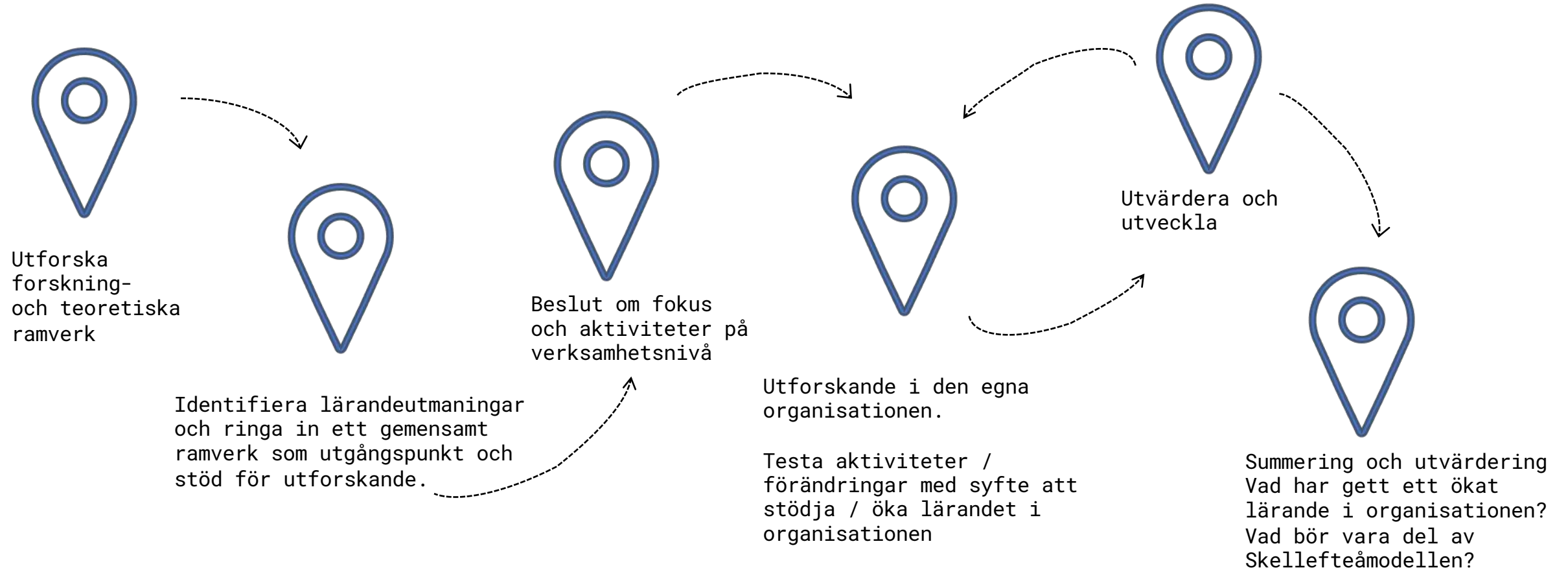
Driva aktiviteter och projekt för professionellt lärande

RI.
SE

En lärorik resa



Learning by RISE - Resan





**Utforska forskning och
teoretiska ramverk med
fokus på lärande och
lärande organisation**



Ord och begrepp

Vilka ord och begrepp använder ni när ni arbetar med och samtalar om professionsrelaterat lärande?



Kultur och klimat



Kultur handlar om det större sammanhanget. **Systemet.**

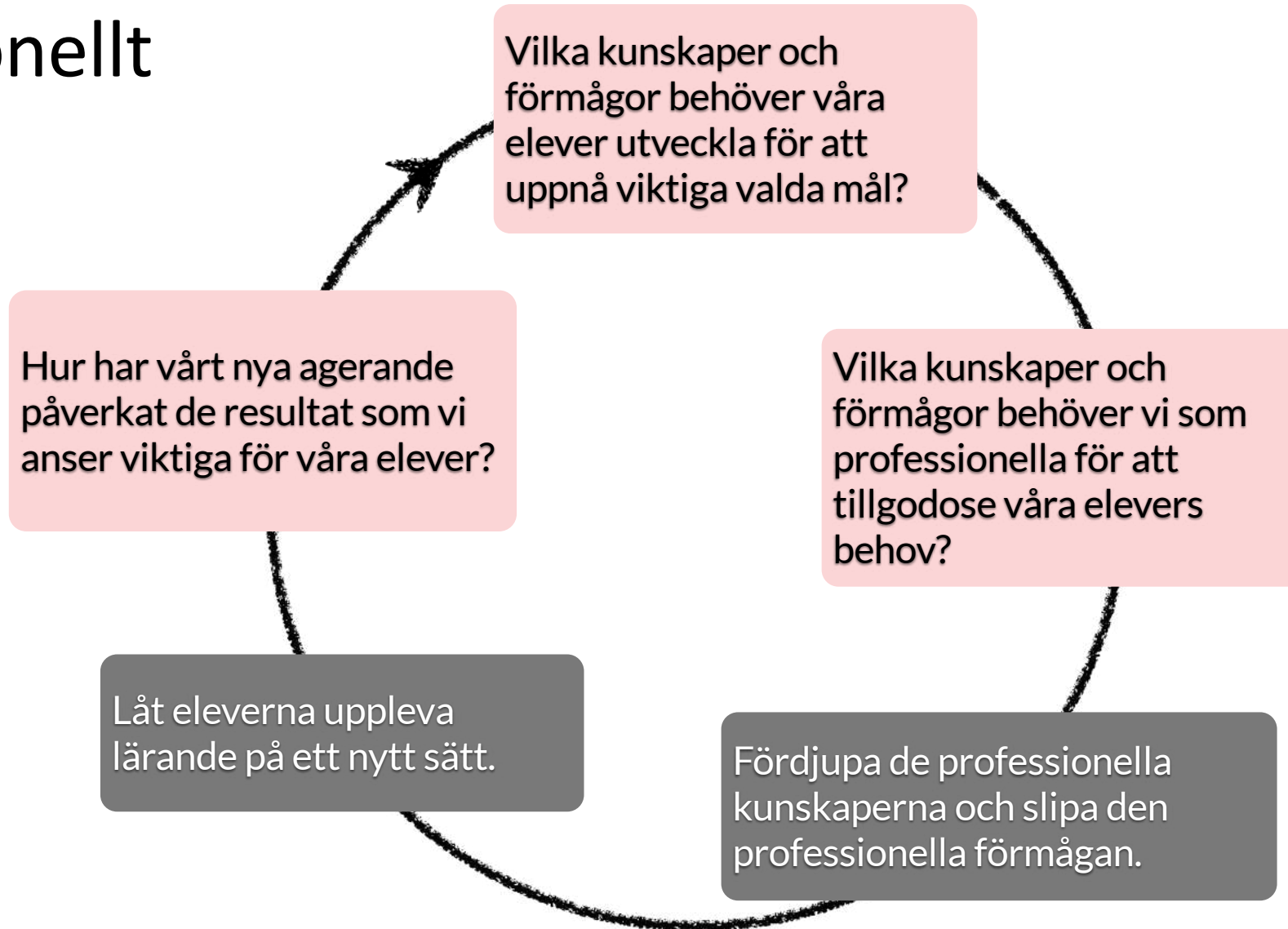
Systemet styrs av ledaren.

Klimat handlar om relationen till andra och omgivningen. **Beteenden.**

Beteenden kan påverkas av individen.



Professionellt lärande



Ur "Det professionella lärandes inneboende kraft"
Helen Timperley,



- Förmågor
- Färdigheter
- Fakta
- Förståelse

Lära mer om..

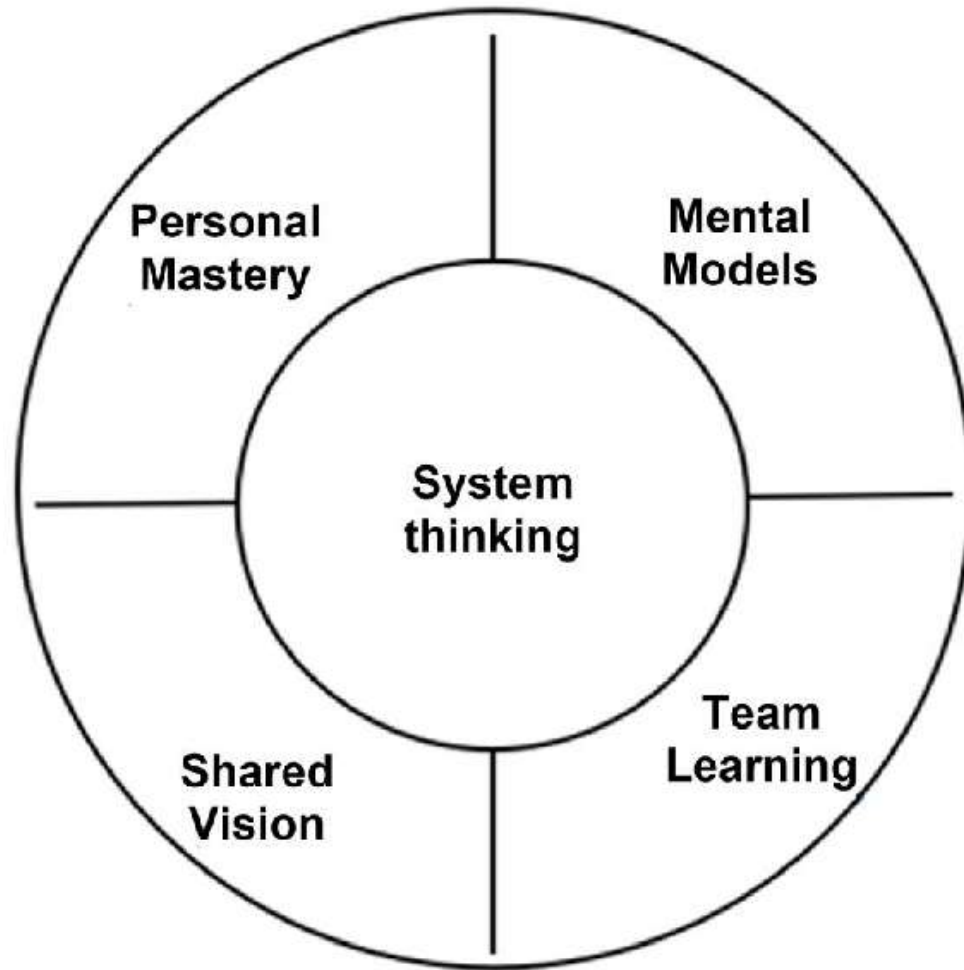
- Vad är mest intressant för oss att utforska?
- Vad behöver vi lära oss mer om?



Ramverk som utgångspunkt och stöd



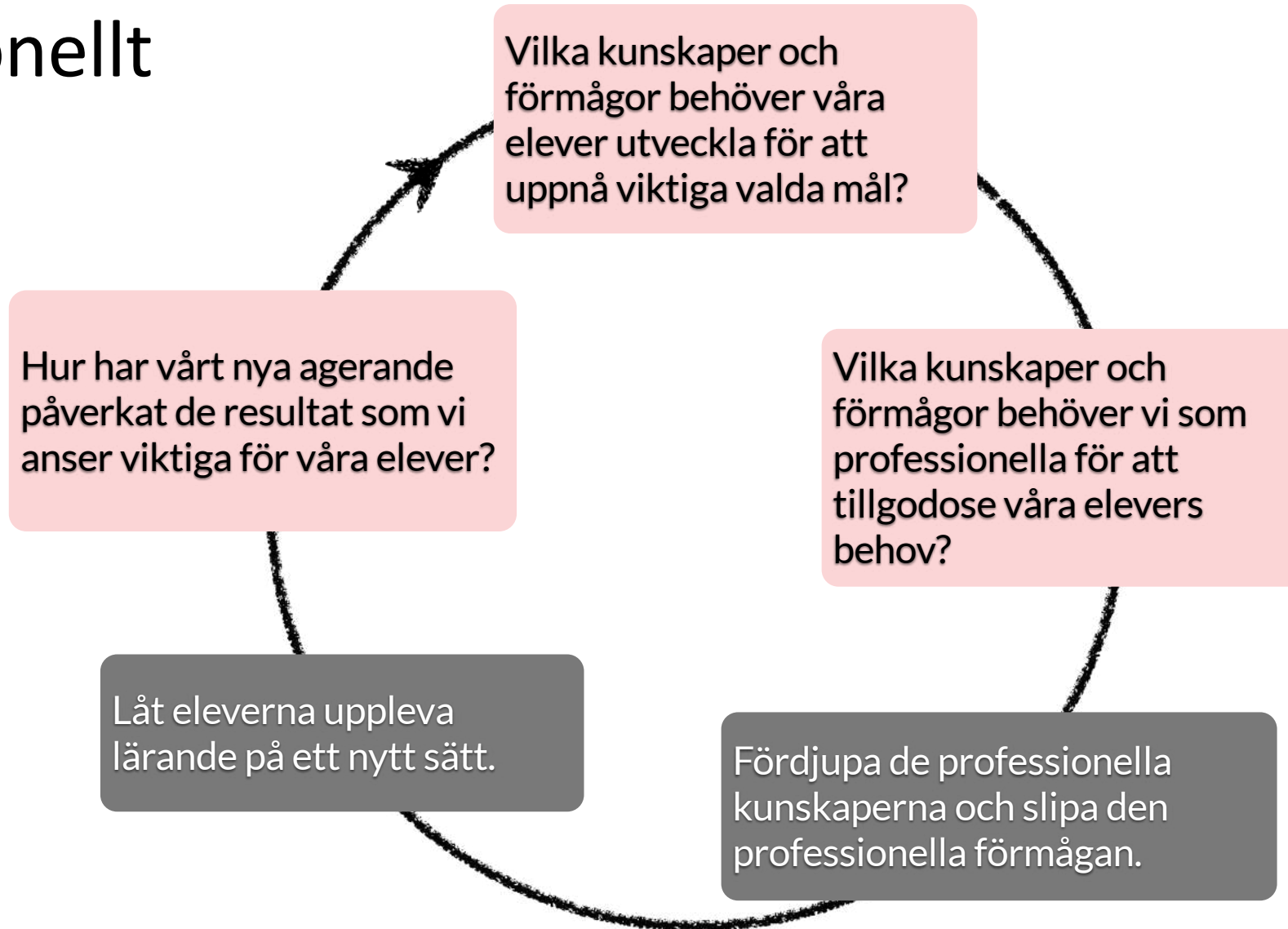
Fem discipliner, viktiga för att skapa en lärande organisation



1. Personligt mästerskap
2. Mentala modeller
3. Gemensam vision
4. Teaminlärning
5. Systemtänkande

Genom att integrera dessa kan en organisation skapa en kultur av lärande och kontinuerlig förbättring.

Professionellt lärande



Ur "Det professionella lärandes inneboende kraft"
Helen Timperley,

Att leda lärande i förhållande till ledaruppdrag

Strategisk



Koordinera professionellt lärande mot vision och mål

Taktisk



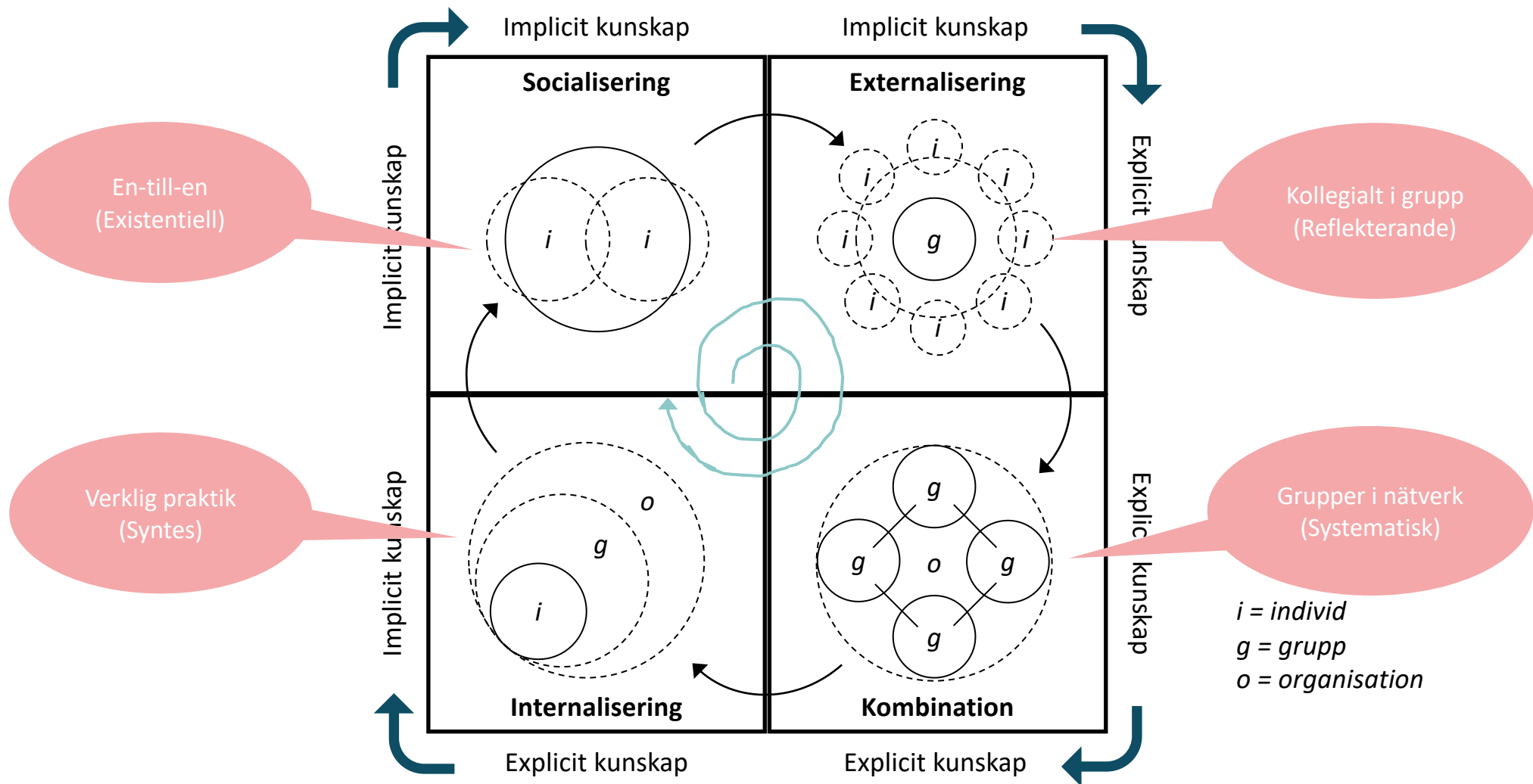
Utveckla och leda systemet för professionellt lärande

Operativ



Driva aktiviteter och projekt för professionellt lärande

SEKI-modellen





Lärandeutmaningar





Lärandeutmaning - KLK

*Att lära om
klimatneutralitet så att
vi ökar våra möjligheter
att uppnå målet att bli
det klimatneutrala
kommunledningskontoret*



Lärandeutmaning – Förskolan

Cover Story 14/3 2026

VISUELL REPRESENTATION

PLATS: Skellefteå | AVSÄNDARENS NAMN/LOGGA: Ardelning förskola

RUBRIK: Föråt Sverige!
För att Skellefteås förskolor visar vägen.

INGRESS: Skellefteås förskolor lägger grunden för livslångt lärande!

EXPERTIS/TIT: Skelleftemodellen har visat sig framgångsrik i att skapa en lärandeorganisation. / P-E Ellström

ROSTER PÅ STAN

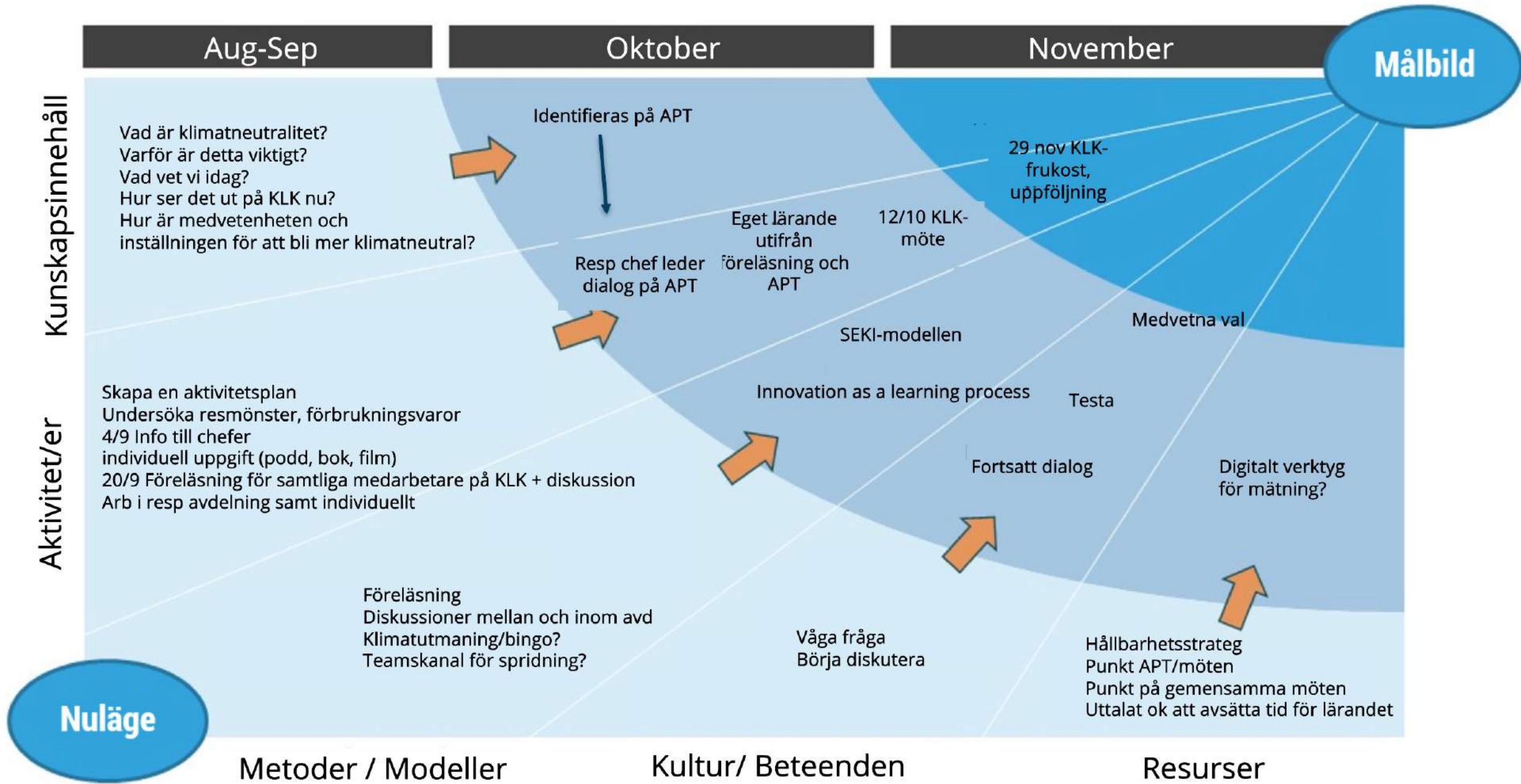
- Mina barnbarn har fått den bästa starten.
- Vi flyttat hit pga Skellefte-modellen.
- Flytta hit!
- Statsministern: - Alla borde få möjlighet att bo och verka här.

Hur kan vi, med ett mer professionellt lärande och en starkare lärande organisation, öka kvaliteten på den pedagogiska utvecklingstiden?



**Beslut om fokus och
aktiviteter på
verksamhetsnivå**



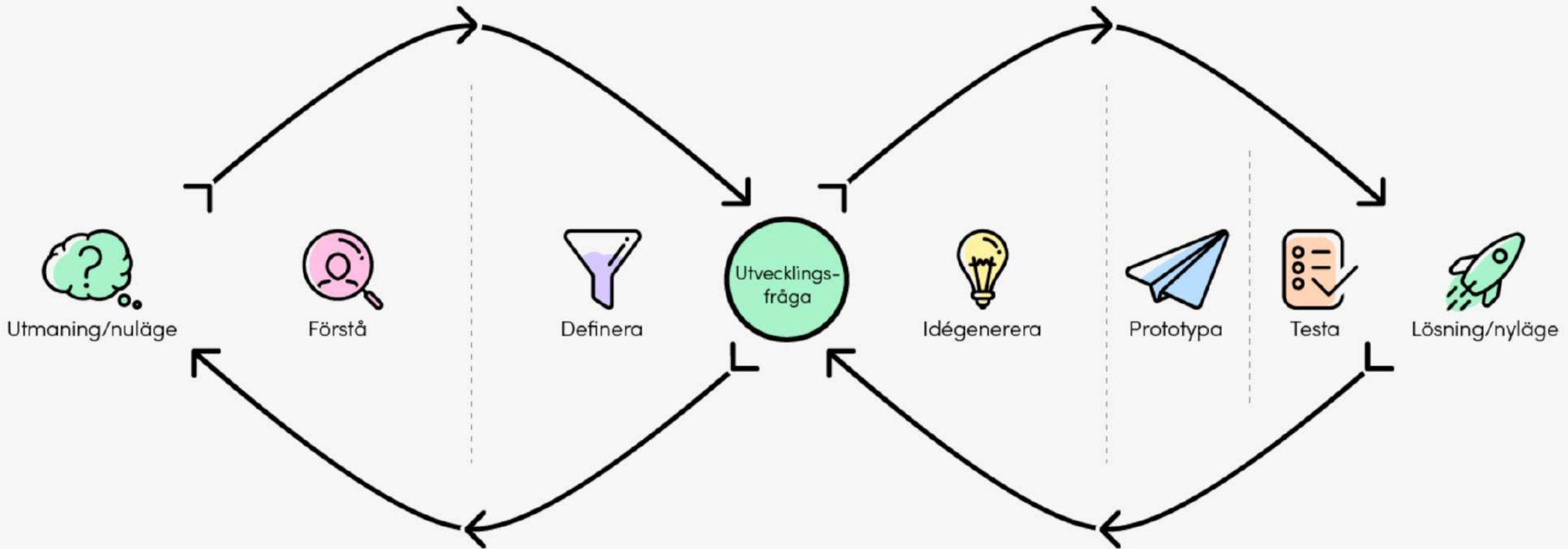




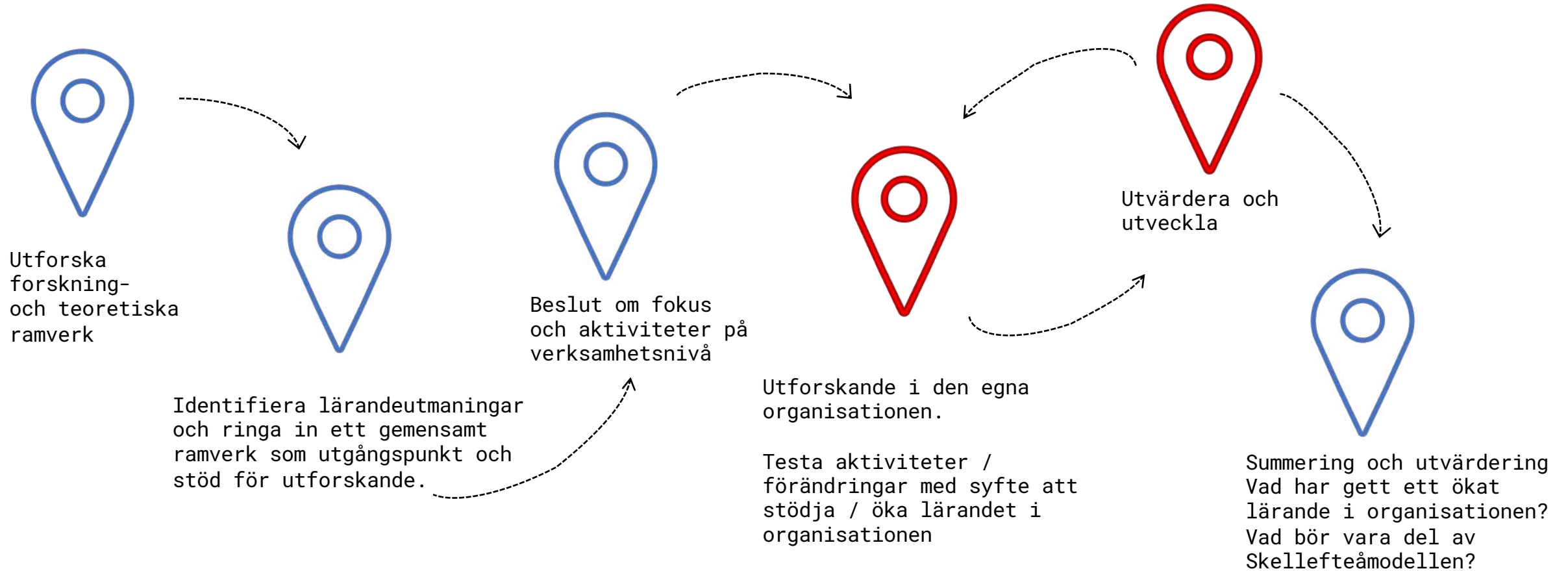
**Testa lärandeaktiviteter, göra
förändringar och pröva nya
tillvägagångssätt med syfte att stimulera
och öka lärandet i organisationen**

Utvärdera och utveckla

Ett utforskande förhållningsätt




Resan – Learning by RISE



The background of the slide is a solid teal color with a subtle, repeating pattern of concentric, slightly irregular ripples or waves, creating a textured, water-like effect. The ripples are centered and radiate outwards, with varying shades of teal and light blue highlighting the peaks and troughs of the waves.

Effekter av en lärande organisation

The image features a woman in silhouette walking up a bar chart with three bars of increasing height. The background is a cityscape at night with glowing lights and a large, faint silhouette of a woman's head in the upper center. The overall color palette is warm, dominated by oranges and yellows.

Hur synliggör vi lärande? Och vad mäter vi?

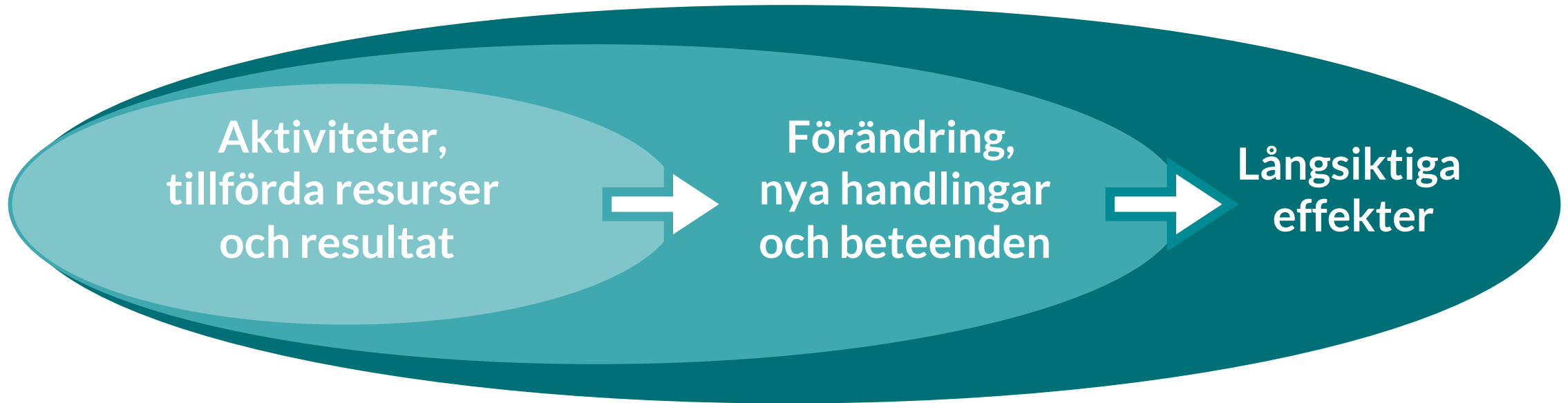
Mikromeriter, kompetenspass

Vad ska er lärande organisation åstadkomma?

Vilka effekter ska uppstå? För vem/vilka?



Vår lärande organisations påverkan



Medarbetare

Kontrollerbart

Output

Organisation

Påverkbart

Outcome

Kommuninvånare

Önskvärt

Impact

Att mäta och följa upp

- Output** → Det direkta resultatet av lärandeaktiviteter
Hur många som deltog, nöjdhetsgrad, upplevt lärande ...
- Outcome** → Effekter på kortare sikt och nära de som deltagit i lärandet
Förändrade arbetsrutiner, mer arbetsglädje, ökad kompetens ...
- Impact** → Effekter på lång sikt och bortom den som deltagit i lärandet
Ökade tillgänglighet, bättre service, större attraktivitet ...

Dela!

Vad har ni fokus på när ni mäter och följer upp lärande i din verksamhet?

Fördela dina 100 poäng mellan:

Output → Det direkta resultatet av lärandeaktiviteter

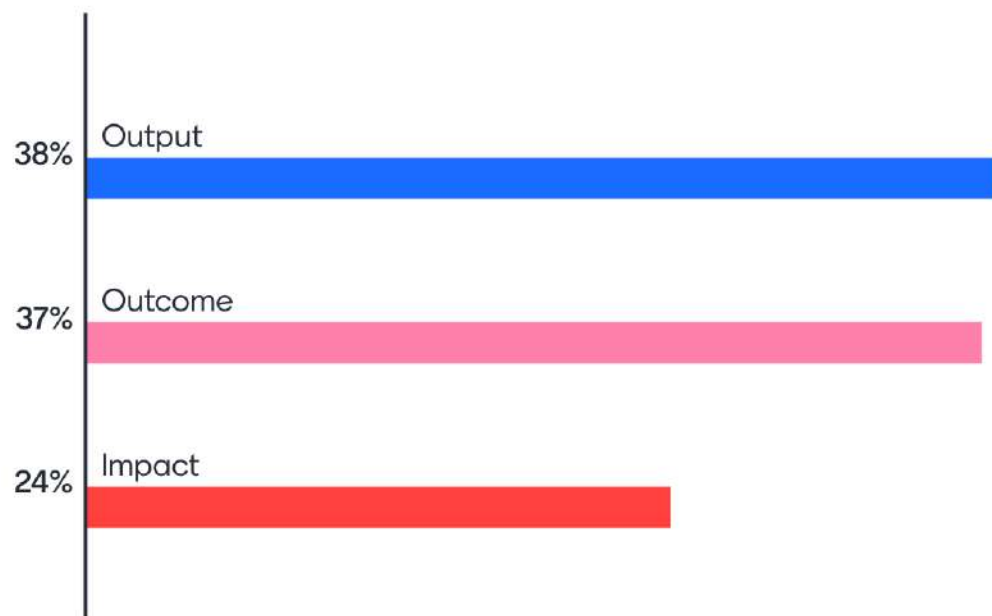
Outcome → Effekter på kortare sikt och nära de som deltagit i lärandet

Impact → Effekter på lång sikt och bortom den som deltagit i lärandet

menti.com Kod: **6631 3289**



Vad har ni fokus på när ni mäter och följer upp lärande i din verksamhet? Fördela dina 100 poäng mellan:



Vår lärande organisations påverkan



Medarbetare	Organisation	Kommuninvånare
Kontrollerbart	Påverkbart	Önskvärt
Output	Outcome	Impact

Att leda lärande i förhållande till ledaruppdrag

Strategiskt



Koordinera professionellt lärande mot vision och mål

Taktiskt



Utveckla och leda systemet för professionellt lärande

Operativt



Driva aktiviteter och projekt för professionellt lärande

Att mäta och följa upp

- Output → Det direkta resultatet av lärandeaktiviteter
Hur många som deltog, nöjdhetsgrad, upplevt lärande ...
- Outcome → Effekter på kortare sikt och nära de som deltagit i lärandet
Förändrade arbetsrutiner, mer arbetsglädje, ökad kompetens ...
- Impact → Effekter på lång sikt och bortom den som deltagit i lärandet
Ökade tillgänglighet, bättre service, större attraktivitet ...

Plats för noteringar

Ledarskap

Lärande

Effekter

Berätta och diskutera

Ledarskap

Lärande

Hur leder ni professionellt lärande i era egna organisationer?

Var och för vem uppstår effekterna av ert professionella lärande?

Hur mäter och följer ni upp lärandet?

Effekter

Vad inspirerar? Vad utmanar? Vad kan utvecklas?

Dela!

Vad ska du som ledare göra för att bidra till ett lärande Skellefteå?

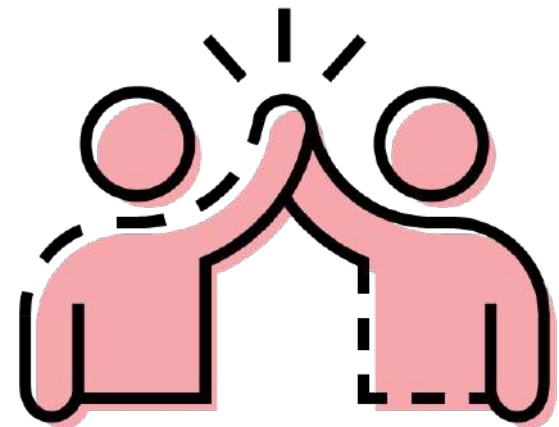
Vilket blir ditt första steg?

menti.com Kod: **6631 3289**



Boka!

Boka in 15 min möte för ett uppföljande samtal med en kollega senast den 24 december 2023.



Vad ska du som ledare göra för att bidra till ett lärande Skellefteå? Vilket blir ditt första steg?

Fortsätta bidra till reflektion kring mätandet. Att ge andra perspektiv för att utveckla kvalitet.

Fortsätta mäta och följa slutresultaten och föra kvalitativa diskussioner om lärande och förbättring utifrån vad vi ser.

Reflektera sätta mål synliggöra effekter. reflektera över vilka effekter

Möjliggöra dialog, arenor för att mötas internt, externt. Ta kraft i de incitament och behov som finns. Reflektera tillsammans fär att synliggöra vad vi lärt oss

Samla mitt team och prata om om det lärande vi gjort bakåt för att få mod till att lära oss framåt!

Fokusera mer på impact.

Lyssna, dela med, vara nyfiken

Istället för hög målsättning ta små steg i processen, inte snabba resultat. Verksamhetsnära utveckling för att testa justeringar för ökad kvalitet. Uppföljning nära i tid.

Några RISE-reflektioner



Lärande som mål och medel

Lära om lärande – Lära att lära – Lära av lärande

Betydelsen av ett lärandeobjekt

Vikten av att lärande leds

Effekter av lärande – För vad? För vem?

10 nov 2023

These 20 Cities Were Just Named the Most Sustainable in the World

From personal safety to public transportation and renewable energy sources, these destinations prioritize sustainability without sacrificing fun.

BY JESSICA ROBERTS
November 10, 2023



Skellefteå på kartan



Johan Karlsson/Getty

20. Skellefteå, Sweden

Sitting on Sweden's eastern coast, Skellefteå scored a spot in the top 20 in part because of its access to 100% renewable energy, green building techniques, and eco-conscious hotels, 86% of which are certified sustainable. For these efforts, the town nabbed an overall score of 80.54 out of 100.

JUST NU !

JUST NYSS !

7 nov 2023

Från en stad på dekis till en världsmagnet



KOMPETENSFÖRSÖRJNING

Full rulle framåt. Kommundirektör Kristina Sundin Jonsson i Skellefteå spiller ingen tid.
Foto: Ola Westerberg/Bildbyrå

Hon roddar ett Skellefteå i blixtsnabb omvandling – ”Förändrar allt”

”Förändrar allt”

Från en stad på dekis till en världsmagnet – Skellefteås omvandling är sensationell. Ambassadörer, kungligheter och ministrar har besökt kommunen som fick det alla tycks vilja ha: en batterifabrik.

Lärandevecka (v.46) – Skellefteå

- Varje dag genomförs en digital föreläsning live. Föreläsningen spelas in.
- Föreläsningarna ligger växelvis på morgonen/på lunchen.
- Fokus på verktyg för lärande.

Måndag

8:30-9:15 Lärande organisation – forskning och tillämpning
(Katarina Pietrzak)

Tisdag

08:30-9:15 Storyboardring för innovation
(Anders Wikström)

Onsdag

8:30-9:15 Effektlogik – att planera för lärande i arbetslivet
(Aslak Felin)

Torsdag

12:00-12:45 Reflektionsmodeller som bygger kontinuerligt lärande
(Daniel Richardsson)

Fredag

8:30-9:15 Hur blir AI en del av vår lärande organisation?
(Micke Kring)

12:00-12:45 Hur gör vi för att förstå framtidens kompetensbehov?
(Marina Matteoni)



Katarina Pietrzak

Forskare och strateg Livslångt lärande



Fanny Bergström Buller

Affärsutvecklare och processledare RISE



Kristina Björn

Strateg och projektledare Livslångt lärande



Hur kan vi genom lärande rusta varje människa i samhällstransformationen?

RI.
SE

TACK!



Livslångt lärande på RISE